

# 令和6年度 第5回 佐世保地区中学生 学年別グロースアップ大会



主催 佐世保市バドミントン協会  
期日 令和7年3月2日  
会場 佐世保市体育文化館

# 試合の進行等について協力をお願いします

監督会議は報告・伝達のみです。審議する場ではありません。(確認)

## 1. 競技について

### (1) 競技方法

本大会は本年度(公財)日本バドミントン協会競技規則に準じ、本大会運営規定により行います。全ての試合を30点1ゲームの短縮ルールで行う。

※ チェンジエンス(15点)の時には、監督・コーチ(マネージャー)も席を交代する。

### 30点1ゲーム(短縮ルール)では

- ・ 29点オールになった場合も30点を獲得したサイドがそのゲームの勝者となる。
- ・ 決勝トーナメントにおいても30点打ち切りとする。
- ・ 全てのゲーム途中(15点目)で、120秒超えない範囲のインターバルを取る。

### (2) 試合の流れ

- ① 選手は選手集合の案内板を見ながら、選手集合所に待機願います。(選手・得点係・線審係)
- ② 組み合わせの若番が主審から見て左側のコートに入る。
- ③ 試合前の練習は取りません。主審が来たら速やかに試合を始めてください。
- ④ 連続試合になるときは最低5分の間隔をあけます。
- ⑤ コーチングシートに座ることができるのは、申込登録された監督、コーチまたはマネージャーとする。2コート以上で同一校の選手が試合を行っている場合、監督、コーチまたはマネージャーの順で入ることができる。また、インターバル中のアドバイスについては、監督、コーチまたはマネージャーはインターバル中の時に限り、コートを離れてアドバイスに行くことができる。
- ⑥ 表彰は第3位まで行います。

### (3) 進行について

- ① タイムテーブルに関してはあくまでも予定の時刻であり、進行によりコート、時刻に変更があります。
- ② 敗者主審をお願いします。線審と得点係は当該学校より合計2名お願いします。線審等が試合等の関係で人数が不足する時には、お近くの学校に頼んでください。それでも不足する場合は本部までご連絡ください。よって、選手待機場所には、選手(1~2名)得点係と線審係(2名)を必ず着席させてください。
- ③ 初回戦の主審は本部より指示いたします。
- ④ 主審、線審も選手のプレーを支える一人であると考え、ジャッジがしっかりできる人をお願いします。

## 2. 競技規則について

### (1) 水分補給等

競技中の汗拭き、水分の補給については、主審の許可を得て行き、ゲームの中断にならないようにする。水分補給用容器はスクイズボトルを使用し、かごに入れる。(かごが無い場合もある)

### (2) 試合態度

- ① プレーを故意に遅らせたり中断したりすることをしてはならない。(16条第6項)  
○くつひもの結び直し ○構えない ○サーブをなかなか打たない ○汗拭きのために勝手にコートを出るなど
- ② 見苦しい服装、無礼な態度、言動。耳障りな掛け声や叫び声など。(16条第6項)
- ③ 審判に対しての質問は認められるが(団体戦においては、当該選手および監督。個人戦においては当該選手のみ)、抗議はできない。  
※これらの行為が度重なる場合は、警告の後、フォルトをとる。  
※この場合の「質問」とは靴のひもを結びなおす、汗を拭くことなどを審判に尋ねることです。
- ④ リストバンドは認めるが、汗止めのアンダーラップなどは認めない。
- ⑤ サービス時のフォルトは1度目から取ります。
- ⑥ ウェアー(シャツ)は、短パン・スカートの中に入れること。
- ⑦ くるぶしまでのソックスの使用は認めません。
- ⑧ ウェアーの背面や上腕部等に文字が入っているゲームシャツ着用の場合は必ずゼッケンなどで隠し、見えないようにすること。また、ゼッケンは4点止めをすること。
- ⑨ 監督、コーチ(マネージャー)はベンチやコーチングシートに入る場合、競技用シューズや体育館シューズを履くこと。また、服装も試合にふさわしい服装とし、シャツ、ブラウス、長ズボンまたはスカートとする。(七分丈ズボンはNG)
- ⑩ アンダーウェアの着用については、日本バドミントン協会の検定合格品であれば、着用を認めます。
- ⑪ 選手及び監督・コーチのウェアについて、クラブチーム名が入ったものの着用を禁止します。

(3) 試合上の注意

- ① シャトルがインプレーでないときに限り、プレーヤーはマッチ（試合）中にアドバイスを受けることができます。プレーヤーはインターバルを除き、マッチ（試合）中、主審の許可なしに、コートから離れてはいけません。

- 1 ラリー中のアドバイスはしてはいけません。  
2 監督・コーチ(マネージャー)はプレーを故意に遅らせることをしてはいけません。

- ② ラリー中の応援は保護者・生徒も含めて一切禁止します。  
③ ゲーム中の汗拭き、水分補給は、主審の許可を得てから行うこと。なお、タオル、水筒等はかごの中に入れること。(主審の近くにかごを置くこと)  
④ インターバル中の「アドバイス」は監督及び、コーチ(マネージャー)計2名となります。

(4) 使用シャトルについて

検定品以上（気温に適したもの）を使用します。シャトルはすべて本部で準備します。

(5) 応援について

- ① 競技中は、ゲームの支障になりますので、カメラのフラッシュは禁止します。  
② 各応援旗は、応援・競技の邪魔にならないように貼ってください。また、応援旗は競技の特性上、白色を基調としたものはご遠慮ください。また、個人名や寄せ書きなどが入った応援旗の掲示もご遠慮ください。  
③ ゴミ、空缶を残さず、持ちかえること。なお、体育館内・周辺のゴミ箱へのゴミ投棄も厳禁です。  
④ 選手の健康管理、コンディションの調整は各チームで配慮願います。  
⑤ 体調管理のためのうちわの使用については認めますが、うちわをたたいての応援など、目的外の使用は認めません。(特に、ラメの入ったうちわはプレーの妨げになるので、使用を控えてください)  
⑥ 立っての応援は危険であり、後の人が見えません。座っての応援をお願いします。

(6) 主審や線審をするときの注意(生徒の皆さんへ)

- ① 主審氏名は必ず記入してください。(学校名まで)  
② 明らかに線審がジャッジミスをしたときには、主審の判断で変更できます。それ以外は、線審のジャッジに従います。  
③ サービスフォルトは1度目から取ってください。  
④ 主審も線審もそのゲームを作る「プレーヤー」の一人です。自信をもって堂々と行ってください。  
⑤ 主審をしているときに質問や疑問があるときには遠慮なく手を挙げてください。

(7) その他

- ① ゲーム進行上、タイムテーブルとコート・時間が変わる場合があるため、場内放送に注意すること。  
② 病気やけがの場合は、各学校で対応をお願いします。プレー最中のけがについては、コートに勝手に入ることはできません。  
③ 選手が倒れた場合、本人の意思を確認し審判長の判断を仰ぐこと。  
④ コートに持ち込めるもの

- 1) コートサイドに持ち込めるもの(主審に許可をもらいながら使える道具と考えてよい)

・ラケット ・シャトル ・スクイズボトル ・タオル ・滑り止め

- 2) ベンチに持ち込めるもの(60秒、120秒のインターバルのときにベンチからコート内に持ち込める。)

・氷のう ・濡れタオル ・クーラーボックス(A4サイズ) ・コールドスプレー ・うちわ(たたいての応援不可)

- 3) ベンチに持ち込めないもの

・大きなクーラーボックス ・モバイル機器(タブレット 携帯電話等)

- ⑤ 大会申込書に記載された個人情報の利用は大会成績（報道機関等も含む）の公表であり、大会にかかわる諸業務以外には使用いたしません。上記のことに同意されない学校がある場合は、監督会議終了後に申し出てください。(連絡なき場合は同意したものとして取り扱います)

3. 棄権者の対応について

・シングルスは、全て**棄権**とし、オープン戦等を行わない。

※リーグ内で2名または3名の棄権者が出た結果、勝ち上がり者が無しとなる場合は、決勝トーナメントの棄権もある。

・ダブルスは、どちらか一名の棄権の場合のみ、**オープン参加**を可とする。

※棄権者の代わりについては、バドミントンを初めて2年以内の中学生であれば、男女学年を問わない

※オープン参加は決勝トーナメントに勝ち上がれない。

# 1年男子シングルス

Aブロック	須美	濱崎	山下	勝-敗	順位
須美 奏音① (日宇)		59 1	239 3		
濱崎 颯真① (佐世保北)	59 1		142 2		
山下 太暉① (柚木)	239 3	142 2			

Bブロック	佐藤	副島	志田	勝-敗	順位
佐藤 丈将① (清水)		60 1	240 3		
副島 晴天① (日宇)	60 1		143 2		
志田 一① (佐世保北)	240 3	143 2			

Cブロック	福永	近藤	西	勝-敗	順位
福永 晴斗① (清水)		61 1	241 3		
近藤 響希① (佐世保北)	61 1		144 2		
西 璃仁① (日宇)	241 3	144 2			

Dブロック	内野	瓜生	辻	勝-敗	順位
内野 翔太① (日宇)		62 1	242 3		
瓜生 元① (波佐見)	62 1		145 2		
辻 佑斗① (祇園)	242 3	145 2			

Eブロック	川上	樋口	田中	勝-敗	順位
川上 直太郎① (清水)		63 1	243 3		
樋口 颯樹① (日宇)	63 1		146 2		
田中 蒼真① (佐世保北)	243 3	146 2			

Fブロック	松田	古味	富永	勝-敗	順位
松田 爽志① (鹿町)		64 1	244 3		
古味 慧耀① (柚木)	64 1		147 2		
富永 遼太郎① (波佐見)	244 3	147 2			

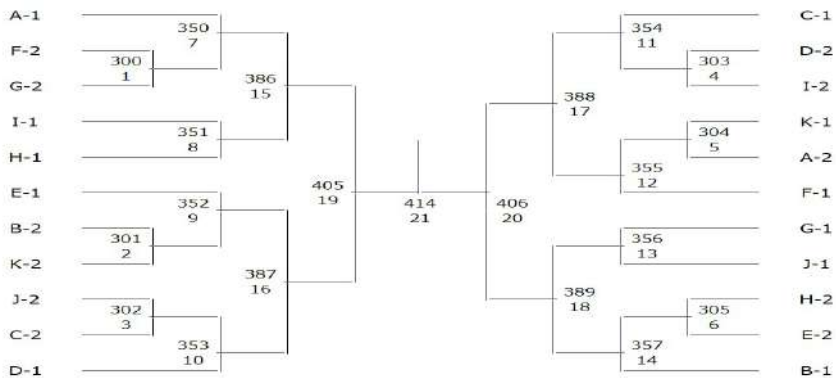
Gブロック	森山	山田	中尾	勝-敗	順位
森山 翔① (柚木)		65 1	245 3		
山田 拓巳① (日宇)	65 1		148 2		
中尾 祐太① (波佐見)	245 3	148 2			

Hブロック	前田	平尾	小川	勝-敗	順位
前田 愛依斗① (日宇)		66 1	246 3		
平尾 将義① (波佐見)	66 1		149 2		
小川 晴南① (柚木)	246 3	149 2			

Iブロック	石丸	前田	大村	勝-敗	順位
石丸 結陸① (清水)		67 1	247 3		
前田 流来① (柚木)	67 1		150 2		
大村 竜盛① (三川内)	247 3	150 2			

Jブロック	萩原	田中	豊島	勝-敗	順位
萩原 慶太① (祇園)		68 1	248 3		
田中 喬都② (浅子小)	67 1		151 2		
豊島 煌生① (黒島小)	248 3	151 2			

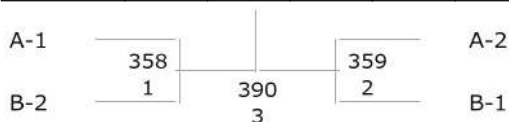
Kブロック	木原	吉富	山口	恩田	勝-敗	順位
木原 颯真① (宮)		250 6	152 3	69 1		
吉富 魁人① (日野)	250 6		70 2	153 4		
山口 蒼心① (柚木)	152 3	70 2		249 5		
恩田 遥也① (日宇)	69 1	153 4	249 5			



# 1年男子ダブルス

Aブロック	緒方 山下	三谷 橋本	土田 岩坪	勝-敗	順位
緒方 環公① 山下 健登① (佐世保北)		154 1	306 3		
三谷 瑛士① 橋本 裕太① (祇園)	154 1		251 2		
土田 明聖① 岩坪 快人① (小値賀)	306 3	251 2			

Bブロック	岩坪 小崎	櫻田 池田	山中 ガビオン	神田 豊村	勝-敗	順位
岩坪 廉真① 小崎 絆① (小値賀)		308 6	252 3	155 1		
櫻田 琉晟① 池田 憲都① (宮)	308 6		156 2	253 4		
山中 慶治郎① ガビオン キョウスケ① (柚木)	252 3	156 2		307 5		
神田 朝陽① 豊村 虎徹① (祇園)	155 1	253 4	307 5			





## 2年男子シングルス

Aブロック	松原	深川	西山	勝-敗	順位
松原 悠斗② (小値賀)		71	254		
深川 幸翔② (愛宕)	71		157		
西山 幾斗② (柚木)	254	157			

Bブロック	松井	橋本	山田	勝-敗	順位
松井 義幸② (佐世保北)		72	255		
橋本 智大② (小値賀)	72		158		
山田 匠真② (祇園)	255	158			

Cブロック	中川	岡	矢野	勝-敗	順位
中川 士平② (波佐見)		73	256		
岡 悠汰② (祇園)	73		159		
矢野 虎太郎② (大野)	256	159			

Dブロック	坂元	森	本村	勝-敗	順位
坂元 虎太郎② (愛宕)		74	257		
森 崇祐② (佐世保北)	74		160		
本村 昊徠② (日野)	257	160			

Eブロック	吉田	信岡	中村	勝-敗	順位
吉田 昇ノ介② (祇園)		75	258		
信岡 優叶② (愛宕)	75		161		
中村 悠蒼② (柚木)	258	161			

Fブロック	笹山	松田	吉郷	勝-敗	順位
笹山 琳夢② (柚木)		76	259		
松田 愛斗② (鹿町)	76		162		
吉郷 伯② (愛宕)	259	162			

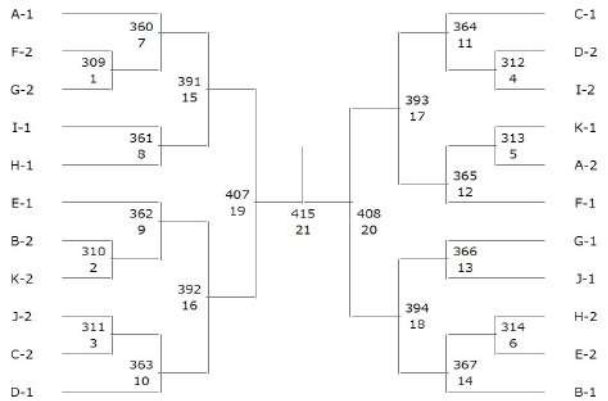
Gブロック	大谷	丸田	中武	勝-敗	順位
大谷 愛希② (愛宕)		77	260		
丸田 昊佑② (柚木)	77		163		
中武 将也② (日野)	260	163			

Hブロック	金澤	植原	大城	勝-敗	順位
金澤 優雅② (柚木)		78	261		
植原 悠太② (清水)	78		164		
大城 慎吾② (祇園)	261	164			

Iブロック	前川	久田	工藤	勝-敗	順位
前川 湮輝② (愛宕)		79	262		
久田 千紘② (波佐見)	79		165		
工藤 昊聖② (日野)	262	165			

Jブロック	小川	藤川	西津	富田	勝-敗	順位
小川 遼真② (柚木)		264	166	80		
藤川 千寿② (愛宕)	264		81	167		
西津 海翔② (波佐見)	166	81		263		
富田 浩生② (清水)	80	167	263			

Kブロック	林	山口	久保	前田	勝-敗	順位
林 蒼磨② (日宇)		266	168	82		
山口 賢人② (日野)	266		83	169		
久保 享士朗② (早岐)	168	83		265		
前田 幸輝② (清水)	82	169	265			

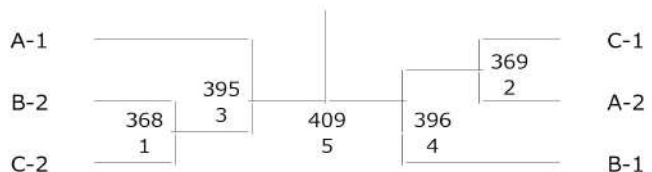


## 2年男子ダブルス

Aブロック	赤木 黒崎	浦 小宮	赤木 山中	勝-敗	順位
赤木 樹② 黒崎 吉寛② (柚木)		170	315		
浦 陸月② 小宮 稜斗② (日宇)	170		267		
赤木 鳳生② 山中 優輝② (佐世保北)	315	267			

Bブロック	杉島 本山	立花 松口	樋口 浜井	勝-敗	順位
杉島 駿太② 本山 章人② (佐世保北)		171	316		
立花 成佑② 松口 優士① (柚木)	171		268		
樋口 樹衣② 浜井 瑠哉② (日宇)	316	268			

Cブロック	村田 中村	竹辺 鈴木	竹口 大山	勝-敗	順位
村田 真琴② 中村 昂聖② (祇園)		172	317		
竹辺 伶桜② 鈴木 宏央② (愛宕)	172		269		
竹口 駿太② 大山 諒人② (日宇)	317	269			



# 1年女子シングルス

Aブロック	野添	畷本	山瀧	勝-敗	順位
野添 咲希① (広田)		15	173		
畷本 陽菜乃① (中里)	15		84		
山瀧 はな① (愛宕)	173	84			

Bブロック	高祖	百武	蟬丸	勝-敗	順位
高祖 海榎① (早岐)		16	174		
百武 桜雷① (中里)	16		85		
蟬丸 葵① (広田)	174	85			

Cブロック	吉賀	村川	飯野	勝-敗	順位
吉賀 彩月① (愛宕)		17	175		
村川 花穂① (鹿町)	17		86		
飯野 彩羽① (中里)	175	86			

Dブロック	石岡	中島	佐々木	勝-敗	順位
石岡 璃桜① (中里)		18	176		
中島 桜① (日宇)	18		87		
佐々木 琥春① (佐世保北)	176	87			

Eブロック	森	山口	織口	勝-敗	順位
森 優月① (日宇)		19	177		
山口 優莉那① (福石)	19		88		
織口 葵① (中里)	177	88			

Fブロック	梅木	清	山川	勝-敗	順位
梅木 紫音① (愛宕)		20	178		
清 優菜① (祇園)	20		89		
山川 心美① (東明)	178	89			

Gブロック	大野	中島	高村	勝-敗	順位
大野 芹寧① (大野)		21	179		
中島 咲希① (日宇)	21		90		
高村 陽菜乃① (愛宕)	179	90			

Hブロック	近藤	知覧	水田	勝-敗	順位
近藤 藍① (愛宕)		22	180		
知覧 莉心① (清水)	22		91		
水田 帆乃佳① (祇園)	180	91			

Iブロック	後藤	井石	藤崎	勝-敗	順位
後藤 榎那① (日宇)		23	181		
井石 凜① (大野)	23		92		
藤崎 心那① (早岐)	181	92			

Jブロック	山田	山脇	山浦	勝-敗	順位
山田 茉凛① (中里)		24	182		
山脇 莉奈① (早岐)	24		93		
山浦 れいな① (祇園)	182	93			

Kブロック	川浪	岡	藤本	勝-敗	順位
川浪 美海① (日宇)		25	183		
岡 美優① (早岐)	25		94		
藤本 雫① (中里)	183	94			

Lブロック	松田	阿波連	立石	勝-敗	順位
松田 瀬玲菜① (鹿町)		26	184		
阿波連 虹心① (早岐)	26		95		
立石 華蓮① (愛宕)	184	95			

Mブロック	内野	山中	松田	勝-敗	順位
内野 優心① (大野)		27	185		
山中 なごみ① (東明)	27		96		
松田 桜① (愛宕)	185	96			

Nブロック	樋渡	東	池田	勝-敗	順位
樋渡 礼奈① (大野)		28	186		
東 結衣① (佐世保北)	28		97		
池田 結愛① (日宇)	186	97			

Oブロック	竹井	中島	川内	勝-敗	順位
竹井 夢結① (愛宕)		29	187		
中島 未梨愛① (相浦)	29		98		
川内 華① (宮)	187	98			

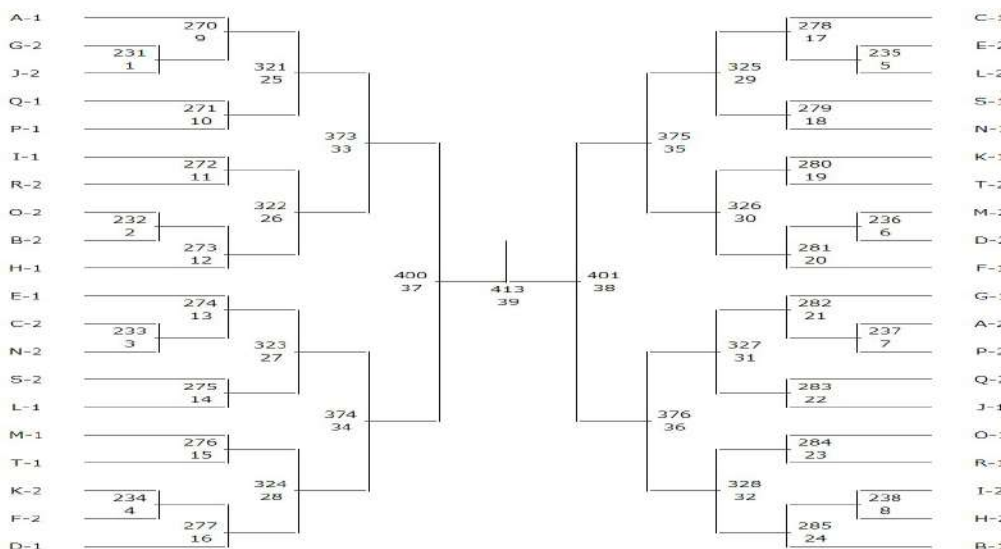
Pブロック	坂本	中川	永松	勝-敗	順位
坂本 陽向① (福石)		30	188		
中川 いろは① (早岐)	30		99		
永松 ゆづき① (宇久)	188	99			

Qブロック	梶原	小森	野原	勝-敗	順位
梶原 結衣① (相浦)		31	189		
小森 茶々① (日宇)	31		100		
野原 愛美① (広田)	189	100			

Rブロック	山元	中村	島内	勝-敗	順位
山元 穂花① (小値賀)		32	190		
中村 理希愛① (エイム)	32		101		
島内 こゆき① (佐世保北)	190	101			

Sブロック	岩谷	威	板山	浦	勝-敗	順位
岩谷 燈奈① (大野)		192	102	33		
威 羽澄① (清水)	192		34	103		
板山 咲季① (福石)	102	34		191		
浦 凧紗① (広田)	33	103	191			

Tブロック	堀江	遠藤	筒井	宮原	勝-敗	順位
堀江 雷① (祇園)		194	104	35		
遠藤 光愛① (相浦)	194		36	105		
筒井 かえ① (広田)	104	36		193		
宮原 璃乃① (早岐)	35	105	193			



# 1年女子ダブルス

Aブロック	古川 谷口	池田 肥後	今泉 野田	勝-敗	順 位
古川 心① 谷口 結良① (東明)		<b>1</b>	<b>195</b>		
池田 柚奈① 肥後 心光① (相浦)	<b>1</b>		<b>106</b>		
今泉 羽遥① 野田 こころ葵① (山澄)	<b>195</b>	<b>106</b>			

Bブロック	一ノ瀬 岩戸	江下 藤田	大坪 茅原	勝-敗	順 位
一ノ瀬 希愛① 岩戸 来恋① (福石)		<b>2</b>	<b>196</b>		
江下 綾那① 藤田 陽愛① (日宇)	<b>2</b>		<b>107</b>		
大坪 麻愛① 茅原 莉愛奈① (宮)	<b>196</b>	<b>107</b>			

Cブロック	池松 高山	河野 外尾	今村 鳥飼	勝-敗	順 位
池松 愛莉① 高山 莉実① (山澄)		<b>3</b>	<b>197</b>		
河野 史瑠① 外尾 衣織① (大野)	<b>3</b>		<b>108</b>		
今村 碧海① 鳥飼 由姫乃① (広田)	<b>197</b>	<b>108</b>			

Dブロック	柚元 小川	宮原 吉元	山口 福田	勝-敗	順 位
柚元 優里奈① 小川 紗季① (福石)		<b>4</b>	<b>198</b>		
宮原 唯那① 吉元 あおい① (山澄)	<b>4</b>		<b>109</b>		
山口 来未① 福田 芹梨① (大野)	<b>198</b>	<b>109</b>			

Eブロック	小川 松山	林 寺井	塩屋 本田	勝-敗	順 位
小川 聖愛① 松山 美羽⑦ (浅子小)		<b>5</b>	<b>199</b>		
林 弥濤 寺井 莉子① (日宇)	<b>5</b>		<b>110</b>		
塩屋 纏① 本田 紗菜① (広田)	<b>199</b>	<b>110</b>			

Fブロック	石丸 梶	羽田 加嶋	岩井 山口	勝-敗	順 位
石丸 杏珀① 梶 みなみ① (日宇)		<b>6</b>	<b>200</b>		
羽田 望愛① 加嶋 莉奈① (東明)	<b>6</b>		<b>111</b>		
岩井 美心① 山口 夢華① (広田)	<b>200</b>	<b>111</b>			

Gブロック	大鶴 田中	伊藤 大石	小嶋 小野村	勝-敗	順 位
大鶴 優音① 田中 玲香① (福石)		<b>7</b>	<b>201</b>		
伊藤 彩恵① 大石 藍海① (宇久)	<b>7</b>		<b>112</b>		
小嶋 真奈 小野村 紀乃① (広田)	<b>201</b>	<b>112</b>			

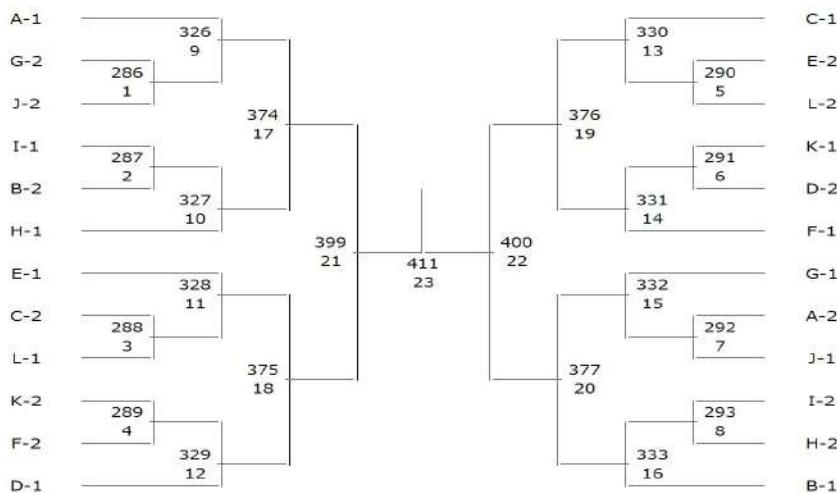
Hブロック	松田 水谷	松永 井上	貞方 岡本	勝-敗	順 位
松田 愛那① 水谷 重① (福石)		<b>8</b>	<b>202</b>		
松永 千澗① 井上 ひなた① (日宇)	<b>8</b>		<b>113</b>		
貞方 結衣① 岡本 彩① (宮)	<b>202</b>	<b>113</b>			

Iブロック	都知木 有森	高部 平田	伊志嶺 小出	勝-敗	順 位
都知木 望愛① 有森 菜々美① (日宇)		<b>9</b>	<b>203</b>		
高部 萌花① 平田 友里① (福石)	<b>9</b>		<b>114</b>		
伊志嶺 璃杏① 小出 結衣花① (大野)	<b>203</b>	<b>114</b>			

Jブロック	小宮 永尾	西田 若松	水戸 中村	勝-敗	順 位
小宮 奈々① 永尾 優奈① (山澄)		<b>10</b>	<b>204</b>		
西田 桜未① 若松 優依① (日宇)	<b>10</b>		<b>115</b>		
水戸 葉那① 中村 結心① (大野)	<b>204</b>	<b>115</b>			

Kブロック	前田 賢亀	黒田 末永	三木 小浜	脇山 笹山	勝-敗	順 位
前田 結菜① 賢亀 華音① (福石)		<b>206</b>	<b>116</b>	<b>11</b>		
黒田 優衣① 末永 優奈① (相浦)	<b>206</b>		<b>12</b>	<b>117</b>		
三木 愛奈① 小浜 弥愛① (中里)	<b>116</b>	<b>12</b>		<b>205</b>		
脇山 史音① 笹山 那奈① (小値賀)	<b>11</b>	<b>117</b>	<b>205</b>			

Lブロック	陣駒 松永	坂口 鶴崎	前田 濱口	平田 山口	勝-敗	順 位
陣駒 みわ① 松永 姫花① (広田)		<b>208</b>	<b>118</b>	<b>13</b>		
坂口 心音① 鶴崎 佑妃① (日野)	<b>208</b>		<b>14</b>	<b>119</b>		
前田 澪① 濱口 美桜① (大崎)	<b>118</b>	<b>14</b>		<b>207</b>		
平田 環奈① 山口 結花① (波佐見)	<b>13</b>	<b>119</b>	<b>207</b>			



## 2年女子シングルス

Aブロック	惠濃	森	中村	勝-敗	順位
惠濃 侑葉② (日野)		<b>47</b> 1	<b>219</b> 3		
森 美柚② (祇園)	<b>47</b> 1		<b>130</b> 2		
中村萌々② (佐世保北)	<b>219</b> 3	<b>130</b> 2			

Bブロック	松下	小崎	川島	勝-敗	順位
松下 葵② (祇園)		<b>48</b> 1	<b>220</b> 3		
小崎 紗理奈② (小値賀)	<b>48</b> 1		<b>131</b> 2		
川島 ちひろ② (東明)	<b>220</b> 3	<b>131</b> 2			

Cブロック	張本	永野	遠藤	勝-敗	順位
張本 果那② (広田)		<b>49</b> 1	<b>221</b> 3		
永野 優愛② (祇園)	<b>49</b> 1		<b>132</b> 2		
遠藤 ひなみ② (日野)	<b>221</b> 3	<b>132</b> 2			

Dブロック	江口	徳永	河島	勝-敗	順位
江口 美羽② (祇園)		<b>50</b> 1	<b>222</b> 3		
徳永 藍子② (愛宕)	<b>50</b> 1		<b>133</b> 2		
河島 夢奈② (相浦)	<b>222</b> 3	<b>133</b> 2			

Eブロック	佐々木	小崎	井上	勝-敗	順位
佐々木 愛莉② (東明)		<b>51</b> 1	<b>223</b> 3		
小崎 里緒奈② (小値賀)	<b>51</b> 1		<b>134</b> 2		
井上璃咲② (佐世保北)	<b>223</b> 3	<b>134</b> 2			

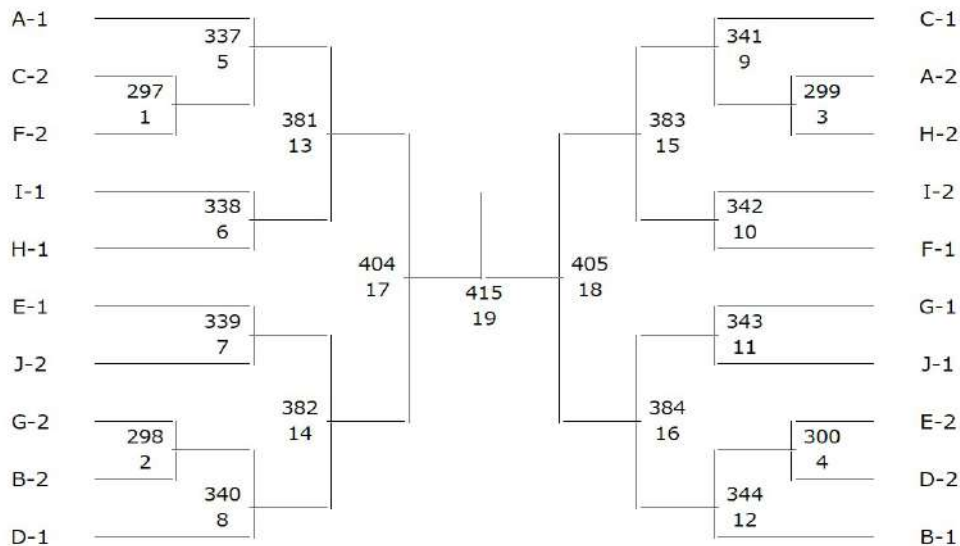
Fブロック	市田	古瀬	下部	勝-敗	順位
市田 桜子② (相浦)		<b>52</b> 1	<b>224</b> 3		
古瀬 蒼乃② (祇園)	<b>52</b> 1		<b>135</b> 2		
下部 彬子② (佐世保北)	<b>224</b> 3	<b>135</b> 2			

Gブロック	深水	大谷	吉田	勝-敗	順位
深水 千愛② (日野)		<b>53</b> 1	<b>225</b> 3		
大谷 愛華② (愛宕)	<b>53</b> 1		<b>136</b> 2		
吉田 夕涼② (祇園)	<b>225</b> 3	<b>136</b> 2			

Hブロック	吉崎	江添	仲里	勝-敗	順位
吉崎 楓菜② (大野)		<b>54</b> 1	<b>226</b> 3		
江添 優菜② (波佐見)	<b>54</b> 1		<b>137</b> 2		
仲里 柚沙② (祇園)	<b>226</b> 3	<b>137</b> 2			

Iブロック	本田	三木	麻生	神崎	勝-敗	順位
本田 彩乃② (鹿町)		<b>228</b> 6	<b>138</b> 3	<b>55</b> 1		
三木 颯桜② (広田)	<b>228</b> 6		<b>56</b> 2	<b>139</b> 4		
麻生 はな② (東明)	<b>138</b> 3	<b>56</b> 2		<b>227</b> 5		
神崎 楓② (小値賀)	<b>55</b> 1	<b>139</b> 4	<b>227</b> 5			

Jブロック	山添	沖永	坪田	根本	勝-敗	順位
山添 陽菜乃② (大崎)		<b>230</b> 6	<b>140</b> 3	<b>57</b> 1		
沖永 侑月② (早岐)	<b>230</b> 6		<b>58</b> 2	<b>141</b> 4		
坪田 菜花② (広田)	<b>140</b> 3	<b>58</b> 2		<b>229</b> 5		
根本 莉花② (佐世保北)	<b>57</b> 1	<b>141</b> 4	<b>229</b> 5			





## 2年女子ダブルス

Aブロック	中野 岩坪	近藤 栲田	川口 宮田	勝-敗	順位
中野 夏希② 岩坪 沙樹② (小値賀)	/	<b>37</b>	<b>209</b>		
近藤 花② 栲田 琴音② (鹿町)		<b>37</b>	<b>120</b>		
川口 玲奈② 宮田 結菜② (愛宕)		<b>209</b>	<b>120</b>		

Bブロック	福田 小田	北川 山口	村田 出石	勝-敗	順位
福田 飛鳥② 小田 このみ② (波佐見)	/	<b>38</b>	<b>210</b>		
北川 葵梨② 山口 花歩① (清水)		<b>38</b>	<b>121</b>		
村田 琉奈② 出石 百花② (広田)		<b>210</b>	<b>121</b>		

Cブロック	榮谷 大谷	吉田 山崎	坂本 原嶋	勝-敗	順位
榮谷 羽珠② 大谷 沙羅② (宮)	/	<b>39</b>	<b>211</b>		
吉田 恋羽② 山崎 紗彩② (川棚)		<b>39</b>	<b>122</b>		
坂本 晴奈② 原嶋 みるあ② (祇園)		<b>211</b>	<b>122</b>		

Dブロック	前川 樋口	井手 立石	中島 富永	勝-敗	順位
前川 莉星② 樋口 心美② (祇園)	/	<b>40</b>	<b>212</b>		
井手 真夢② 立石 風花② (東明)		<b>40</b>	<b>123</b>		
中島 芭純② 富永 奏美② (広田)		<b>212</b>	<b>123</b>		

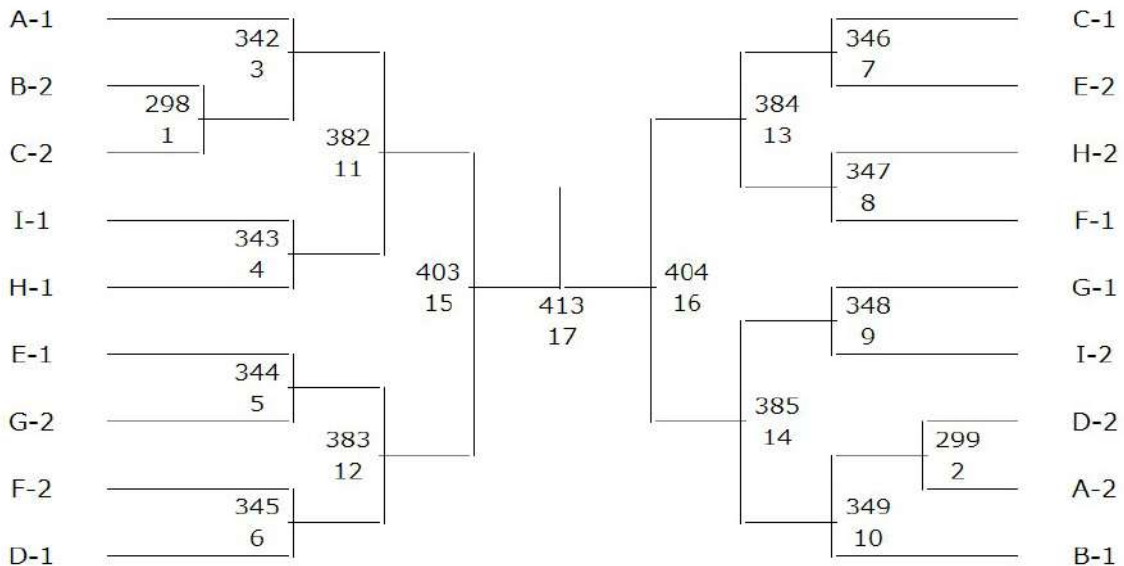
Eブロック	高祖 井上	吉田 塚本	クラーク 松永	勝-敗	順位
高祖 沙織莉② 井上 万梨愛② (日宇)	/	<b>41</b>	<b>213</b>		
吉田 陽菜② 塚本 慧② (川棚)		<b>41</b>	<b>124</b>		
クラーク 理奈② 松永 愛奈② (愛宕)		<b>213</b>	<b>124</b>		

Fブロック	松永 川島	岩下 萩田	永江 山岡	勝-敗	順位
松永 優里② 川島 和桜② (東明)	/	<b>42</b>	<b>214</b>		
岩下 優衣② 萩田 愛菜② (日宇)		<b>42</b>	<b>125</b>		
永江 心花② 山岡 遥陽② (日野)		<b>214</b>	<b>125</b>		

Gブロック	今村 佐藤	坂井 坂井	黒川 豊田	勝-敗	順位
今村 莉桜② 佐藤 里愛② (愛宕)	/	<b>43</b>	<b>215</b>		
坂井 泉② 坂井 美里② (日宇)		<b>43</b>	<b>126</b>		
黒川 実織② 豊田 真比留② (鹿町)		<b>215</b>	<b>126</b>		

Hブロック	富川 佐古	坂口 前川	松浦 竹内	勝-敗	順位
富川 倅② 佐古 梨花② (日宇)	/	<b>44</b>	<b>216</b>		
坂口 和香② 前川 柚乃① (宮)		<b>44</b>	<b>127</b>		
松浦 由② 竹内 奈穂② (祇園)		<b>216</b>	<b>127</b>		

Iブロック	小川 安永	中川 淡田	財津 後藤	出口 野田	勝-敗	順位
小川 結菜② 安永 うた② (福石)	/	<b>218</b>	<b>128</b>	<b>45</b>		
中川 理愛② 淡田 愛子② (山澄)		<b>218</b>	<b>46</b>	<b>129</b>		
財津 杏菜② 後藤 柚葵② (早岐)		<b>128</b>	<b>46</b>	<b>217</b>		
出口 蒼空② 野田 悠菜② (鹿町)		<b>45</b>	<b>129</b>	<b>217</b>		



令和6年度 第5回 佐世保地区中学生学年別グロース大会 タイムテーブル (開館8:00)

		大体育室										小体育室				
9日	1コート	2コート	3コート	4コート	5コート	6コート	7コート	8コート	9コート	10コート	11コート	12コート	13コート	14コート	8:20 監督会議	
8:15	【練習】														選手集合所に集合してからコートへ入る。  試合時間はあくまでも目安で放送に注意すること。	
8:22	学校単位の練習割り当ては行いません。1コート基本は4人。7分×14コート×6回 一人1回で															
8:29	行います。チームの事情等でコートに5人以上入るのは構いませんが隣の練習に邪魔にならない範囲															
8:36	で実施してください。できるだけ選手同士で練習ができるよう、チーム同士や、男女等関係なく協力して															
8:43	練習を実施してください。															
8:50	諸注意等 (メインアリーナ)															
9:00	1 1GD-A1	2 1GD-B1	3 1GD-C1	4 1GD-D1	5 1GD-E1	6 1GD-F1	7 1GD-G1	8 1GD-H1	9 1GD-I1	10 1GD-J1	11 1GD-K1	12 1GD-L1	13 1GD-L1	14 1GD-L2		
	主審	黒崎(柚木)	赤木(柚木)	浦(日宇)	小宮(日宇)	赤木(北)	山中(北)	村田(祇園)	中村(祇園)	竹辺(愛宕)	鈴木(愛宕)	中武(日野)	本村(日野)	矢野(大野)	西山(柚木)	
9:15	15 1GS-A1	16 1GS-B1	17 1GS-C1	18 1GS-D1	19 1GS-E1	20 1GS-F1	21 1GS-G1	22 1GS-H1	23 1GS-I1	24 1GS-J1	25 1GS-K1	26 1GS-L1	27 1GS-M1	28 1GS-N1	選手は、案内板を見て、自分の試合番号になったら得点係と線番係を必ず連れ、選手待機場所に座ること。不足の場合は近くの学校に頼んでください。それでも足りないときには本日まで来てください。	
9:30	29 1GS-O1	30 1GS-P1	31 1GS-Q1	32 1GS-R1	33 1GS-S1	34 1GS-S2	35 1GS-T1	36 1GS-T2	37 2GD-A1	38 2GD-B1	39 2GD-C1	40 2GD-D1	41 2GD-E1	42 2GD-F1		
9:45	43 2GD-G1	44 2GD-H1	45 2GD-I1	46 2GD-I2	47 2GS-A1	48 2GS-B1	49 2GS-C1	50 2GS-D1	51 2GS-E1	52 2GS-F1	53 2GS-G1	54 2GS-H1	55 2GS-I1	56 2GS-I2		
10:00	57 2GS-J1	58 2GS-J2	59 1BS-A1	60 1BS-B1	61 1BS-C1	62 1BS-D1	63 1BS-E1	64 1BS-F1	65 1BS-G1	66 1BS-H1	67 1BS-I1	68 1BS-J1	69 1BS-K1	70 1BS-K2		
10:15	71 2BS-A1	72 2BS-B1	73 2BS-C1	74 2BS-D1	75 2BS-E1	76 2BS-F1	77 2BS-G1	78 2BS-H1	79 2BS-I1	80 2BS-J1	81 2BS-J2	82 2BS-K1	83 2BS-K2	84 1GS-A2		
10:30	85 1GS-B2	86 1GS-C2	87 1GS-D2	88 1GS-E2	89 1GS-F2	90 1GS-G2	91 1GS-H2	92 1GS-I2	93 1GS-J2	94 1GS-K2	95 1GS-L2	96 1GS-M2	97 1GS-N2	98 1GS-O2	敗者は速やかに、審判用紙を本部まで持ってきてください。本部席となり座る。(主審席) 順番に前に詰めていき、自分の主審の番になったら(コールを受けたら)本部よりスコアシートとシャトルを持って、そのコートに行くこと。	
10:45	99 1GS-P2	100 1GS-Q2	101 1GS-R2	102 1GS-S3	103 1GS-S4	104 1GS-T3	105 1GS-T4	106 1GD-A2	107 1GD-B2	108 1GD-C2	109 1GD-D2	110 1GD-E2	111 1GD-F2	112 1GD-G2		
11:00	113 1GD-H2	114 1GD-I2	115 1GD-J2	116 1GD-K3	117 1GD-K4	118 1GD-L3	119 1GD-L4	120 2GD-A2	121 2GD-B2	122 2GD-C2	123 2GD-D2	124 2GD-E2	125 2GD-F2	126 2GD-G2		
11:15	127 2GD-H2	128 2GD-I3	129 2GD-I4	130 2GS-A2	131 2GS-B2	132 2GS-C2	133 2GS-D2	134 2GS-E2	135 2GS-F2	136 2GS-G2	137 2GS-H2	138 2GS-I3	139 2GS-I4	140 2GS-J3		
11:30	141 2GS-J4	142 1BS-A2	143 1BS-B2	144 1BS-C2	145 1BS-D2	146 1BS-E2	147 1BS-F2	148 1BS-G2	149 1BS-H2	150 1BS-I2	151 1BS-J2	152 1BS-K3	153 1BS-K4	154 1BD-A1		
11:45	155 1BD-B1	156 1BD-B2	157 2BS-A2	158 2BS-B2	159 2BS-C2	160 2BS-D2	161 2BS-E2	162 2BS-F2	163 2BS-G2	164 2BS-H2	165 2BS-I2	166 2BS-J3	167 2BS-J4	168 2BS-K3	タイムテーブルの見方  1GD-A1 1年女子ダブルス Aブロック1試合目  G・女子 B・男子 S・シングルス D・ダブルス	
12:00	169 2BS-K4	170 2BD-A1	171 2BD-B1	172 2BD-C1	173 1GS-A3	174 1GS-B3	175 1GS-C3	176 1GS-D3	177 1GS-E3	178 1GS-F3	179 1GS-G3	180 1GS-H3	181 1GS-I3	182 1GS-J3		
12:15	183 1GS-K3	184 1GS-L3	185 1GS-M3	186 1GS-N3	187 1GS-O3	188 1GS-P3	189 1GS-Q3	190 1GS-R3	191 1GS-S5	192 1GS-S6	193 1GS-T5	194 1GS-T6	195 1GD-A3	196 1GD-B3		
12:30	197 1GD-C3	198 1GD-D3	199 1GD-E3	200 1GD-F3	201 1GD-G3	202 1GD-H3	203 1GD-I3	204 1GD-J3	205 1GD-K5	206 1GD-K6	207 1GD-L5	208 1GD-L6	209 2GD-A3	210 2GD-B3		
12:45	211 2GD-C3	212 2GD-D3	213 2GD-E3	214 2GD-F3	215 2GD-G3	216 2GD-H3	217 2GD-I5	218 2GD-I6	219 2GS-A3	220 2GS-B3	221 2GS-C3	222 2GS-D3	223 2GS-E3	224 2GS-F3		
13:00	225 2GS-G3	226 2GS-H3	227 2GS-I5	228 2GS-I6	229 2GS-J5	230 2GS-J6	231 1GS-T1	232 1GS-T2	233 1GS-T3	234 1GS-T4	235 1GS-T5	236 1GS-T6	237 1GS-T7	238 1GS-T8	コート(試合番号)及び掲示は通し番号で行います  表彰式は行いません。 順位が決定次第、本部にて表彰を実施します。	
13:15	239 1BS-A3	240 1BS-B3	241 1BS-C3	242 1BS-D3	243 1BS-E3	244 1BS-F3	245 1BS-G3	246 1BS-H3	247 1BS-I3	248 1BS-J3	249 1BS-K5	250 1BS-K6	251 1BD-A2	252 1BD-B3		
13:30	253 1BD-B4	254 2BS-A3	255 2BS-B3	256 2BS-C3	257 2BS-D3	258 2BS-E3	259 2BS-F3	260 2BS-G3	261 2BS-H3	262 2BS-I3	263 2BS-J5	264 2BS-J6	265 2BS-K5	266 2BS-K6		
13:45	267 2BD-A2	268 2BD-B2	269 2BD-C2	270 1GS-T9	271 1GS-T10	272 1GS-T11	273 1GS-T12	274 1GS-T13	275 1GS-T14	276 1GS-T15	277 1GS-T16	278 1GS-T17	279 1GS-T18	280 1GS-T19		
14:00	281 1GS-T20	282 1GS-T21	283 1GS-T22	284 1GS-T23	285 1GS-T24	286 1GD-T1	287 1GD-T2	288 1GD-T3	289 1GD-T4	290 1GD-T5	291 1GD-T6	292 1GD-T7	293 1GD-T8	294 2GS-T1		
14:15	295 2GS-T2	296 2GS-T3	297 2GS-T4	298 2GD-T1	299 2GD-T2	300 1BS-T1	301 1BS-T2	302 1BS-T3	303 1BS-T4	304 1BS-T5	305 1BS-T6	306 1BD-A3	307 1BD-B5	308 1BD-B6		
14:30	309 2BS-T1	310 2BS-T2	311 2BS-T3	312 2BS-T4	313 2BS-T5	314 2BS-T6	315 2BD-A3	316 2BD-B3	317 2BD-C3	318 1GS-T25	319 1GS-T26	320 1GS-T27	321 1GS-T28	322 1GS-T29	試合は全て30点1ゲームで実施予定 セッティング無し	
14:45	323 1GS-T30	324 1GS-T31	325 1GS-T32	326 1GD-T9	327 1GD-T10	328 1GD-T11	329 1GD-T12	330 1GD-T13	331 1GD-T14	332 1GD-T15	333 1GD-T16	334 2GS-T5	335 2GS-T6	336 2GS-T7		
15:00	337 2GS-T8	338 2GS-T9	339 2GS-T10	340 2GS-T11	341 2GS-T12	342 2GD-T3	343 2GD-T4	344 2GD-T5	345 2GD-T6	346 2GD-T7	347 2GD-T8	348 2GD-T9	349 2GD-T10	350 1BS-T7		
15:15	351 1BS-T8	352 1BS-T9	353 1BS-T10	354 1BS-T11	355 1BS-T12	356 1BS-T13	357 1BS-T14	358 1BD-T1	359 1BD-T2	360 2BS-T7	361 2BS-T8	362 2BS-T9	363 2BS-T10	364 2BS-T11		
15:30	365 2BS-T12	366 2BS-T13	367 2BS-T14	368 2BD-T1	369 2BD-T2	370 1GS-T33	371 1GS-T34	372 1GS-T35	373 1GS-T36	374 1GD-T17	375 1GD-T18	376 1GD-T19	377 1GD-T20	378 2GS-T13		
15:45	379 2GS-T14	380 2GS-T15	381 2GS-T16	382 2GD-T11	383 2GD-T12	384 2GD-T13	385 2GD-T14	386 1BS-T15	387 1BS-T16	388 1BS-T17	389 1BS-T18	390 1BD-T3	391 2BS-T15	392 2BS-T16		
16:00	393 2BS-T17	394 2BS-T18	395 2BD-T3	396 2BD-T4	397 1GS-T37	398 1GS-T38	399 1GD-T21	400 1GD-T22	401 2GS-T17	402 2GS-T18	403 2GD-T15	404 2GD-T16	405 1BS-T19	406 1BS-T20		
16:15	407 2BS-T19	408 2BS-T20	409 2BD-T5	410 1GS-T39	411 1GD-T23	412 2GS-T19	413 2GD-T17	414 1BS-T21								
16:30	415 2BS-T21															